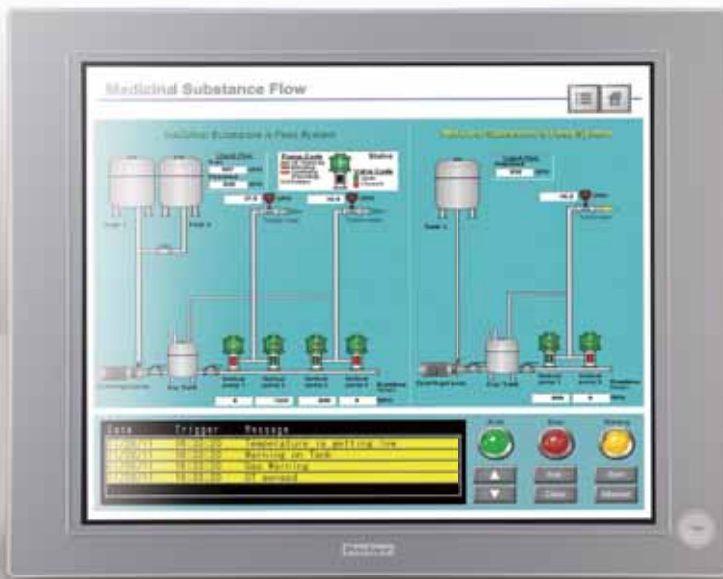


Konfigurierbar nach Kundenwunsch



19 Zoll



15 Zoll



| | Display | Erweiterungsslots | CPU | Spannungsversorgung | RAM | Betriebssystem | Speicher | Optionale Erweiterungen | |
|---|----------------------------------|---|------------------------------|---------------------|----------------------------------|--|-----------|-------------------------|------------------------------|
| | | | | | | | | Slide-in Slot | I/F Port |
| PS-4800 Aluminiumfront Standard Schnittstellen • COM x 2 • LAN x 2 • CF x 1 • DVI-I x 1 • USB x 5 Max. 130W | 19 Zoll SXGA (1,280x1,024) | 2 Slots (PCIx1, PCIe x1) 1 Slot (PCI x1) | Core™ 2 Duo P8400 2.26GHz | AC 100-240V | Core™ 2 Duo P8400 2 bis 8GB*2 | Windows® Embedded Standard 2009 (32bit) | CF 4GB | DVD Multi Drive | RS-232C/422/485 |
| PS-4700 Aluminiumfront / Edelstahlfront Standard Schnittstellen • COM x 2 • LAN x 2 • CF x 1 • DVI-I x 1 • USB x 5 (4) *4 Max. 130W | 15 Zoll XGA (1,024x768) | Keine | Atom™ N270 1.6GHz | DC*1 24V | Atom™ N270 1 bis 3GB | Windows® Embedded Standard 7 Premium (32bit) | CF 8GB | HDD 500GB | RS-232C/422/485 |
| PS-4000B Standard Schnittstellen • COM x 2 • LAN x 2 • CF x 1 • DVI-I x 1 • USB x 5 Max. 90W | — | 5 Slots*3 (PCIx2+PCIex3) 2 Slots (PCIx1+PCIex1) 1 Slot (PCIx1) | Atom™ N270 1.6GHz | DC*1 24V | Atom™ N270 1 bis 3GB | Windows® XP Professional (32bit) | HDD 500GB | SSD 60GB | RS-232C/422/485 DVI-D |
| Erweiterungsfähig, geringes Gewicht, niedriger Stromverbrauch, Embedded Modell | | | | | | | | | |
| PS-4700 (nur Embedded Modell) Aluminiumfront / Edelstahlfront Standard Schnittstellen • COM x 1 • LAN x 1 • CF x 1 • USB x 3 (2) *4 Max. 36W | 15 Zoll XGA (1,024x768) | Keine | Atom™ Z510 1.1GHz | DC*1 24V | 1 bis 2GB | Windows® Embedded Standard 2009 (32bit) | CF 4GB | — | Ethernet |

PS4000 Serie konfigurierbar nach Kundenwunsch (BTO)

Die PS4000 Serie wird nach Kundenwunsch konfiguriert - Built-to-Order (BTO). Der gewünschte PC kann bis ins Detail auf die Bedürfnisse abgestimmt werden.*
 * Bitte beachten Sie, dass einige Kombinationen nicht möglich sind. Eine BTO-Vorlage hilft bei der Auswahl.

<http://www.proface.de/product/ipc/ps4000/purchase.html>

*1: Eine spezielle Spannungsversorgung ist verfügbar entspr. der Marinestandards oder für den Einsatz von USV.

*2: 6GB oder 8GB verfügbar bei Wahl des 64-bit Betriebssystems.

*3: 5 Slots nur für Core™ 2 Duo P8400 verfügbar.

*4: Modelle mit Edelstahlfront haben keine Front-USB Schnittstelle.

Einzelheiten entnehmen Sie bitte unserer Homepage.

<http://www.proface.de/product/ipc/>

Fünf Argumente für den stabilen Einsatz der PCs in industrieller Umgebung

Zuverlässigkeit

Festplattenloses System für sicheren Einsatz

SSD oder CF Karte mit Embedded Betriebssystem garantiert sicheren Einsatz durch Schock- und Vibrationsfestigkeit.

Um die Lebensdauer der CF-Karte zu erhöhen, empfehlen wir, Log Daten extern abzuspeichern.



Längere Lebensdauer

Ein großer Kühlkörper und eine intelligente Lüftungskontrolle reduzieren die Belastung der Teile.*

* Lüfterlose Modelle mit geringen Betriebsgeräuschen und niedriger Wärmezeugung sind auch verfügbar.



Für 24-Stunden Betrieb

Alle Modelle sind für den 24-Stunden Betrieb geeignet - auch die Modelle mit Festplatte.

Stromausfall oder instabile Versorgungsspannung

USV (UPS: Uninterruptible Power Supply/ Unterbrechungsfreie Spannungsversorgung)*

* Nur DC Modelle



Liefersicherheit

Betriebssystem mit langfristiger Liefersicherheit

Ein Lizenzvertrag mit Microsoft sichert die langfristige Lieferbarkeit des Produktes.

Leistungsfähigkeit

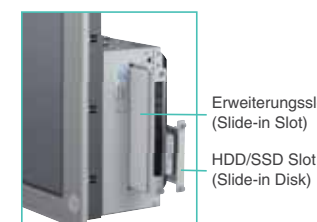
High-speed Prozessor

Windows® 7 für das Betriebssystem, Core™ 2 Duo für die CPU. PCI Express für den Erweiterungsslot.

Wartungsfreundlichkeit

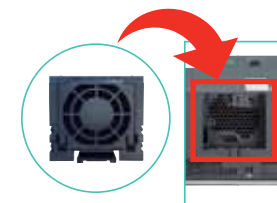
Einfacher Austausch von Festplatten

Slide-in HDD/SSD - Einfacher Austausch!



Einfacher Austausch des Lüfters

Ein Lüfterkit ermöglicht einfachen Austausch des Lüfters durch den Kunden.



Support in 21 Ländern

Reparaturdienst in 21 Ländern. Entsprechend der Sicherheitsstandards.*

* Weitere Einzelheiten auf unserer Homepage.



Kompatibilität

HMI Runtime für Panel PCs

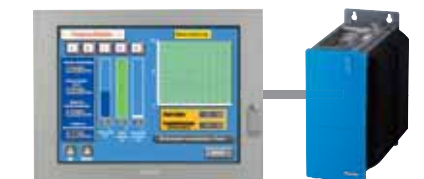
Mit der WinGP Runtime können mit GP-Pro EX erstellte Bildschirmdaten auf Windows PCs oder Industrie-PCs dargestellt werden.*



* Logik Programmierung ist auf der PS4000 Serie nicht möglich.

Industrie Flachbildschirme

Die PS4000 Serie unterstützt den Anschluss an die Industrie Flachbildschirme der FP3000 Serie* von Pro-face über ein DVI Kabel. (10m max.)



* Rev.2 oder später unterstützt die DVI Hot-Plug-Funktionalität.



Unser oberstes Ziel ist die Qualität unserer Produkte, verbunden mit der Zufriedenheit unserer Kunden. Um dies zu erreichen, pflegen wir einen engen Kontakt zu unseren Kunden und bieten weltweiten Support.

Der beste Support für jeden unserer Kunden hat höchste Priorität.

Umweltschutz und Übernahme der RoHS-Richtlinie

Pro-face hat wesentliche Schritte unternommen, um sich den stetig wachsenden Anforderungen des Umweltschutzes anzupassen. Die RoHS-Richtlinie wurde umgesetzt und es wurden Maßnahmen ergriffen, um bestimmte giftige Substanzen aus bestehenden Produkten, der Produktion und dem Verkauf von Produkten ab 2006 zu entfernen. Weitere Einzelheiten entnehmen Sie bitte unserer Website oder kontaktieren Sie Ihre Pro-face Niederlassung vor Ort.

Weitere Informationen erhalten Sie auf unserer Homepage.

www.proface.de

⚠ Achtung

Verletzungsgefahr oder Produktschäden durch unsachgemäße Bedienung

Vor Inbetriebnahme der Geräte entnehmen Sie bitte alle Informationen den Handbüchern.

Bei Nichtbeachtung besteht Lebens- oder ernsthafte Verletzungsgefahr oder die Gefahr von Produktschäden.

- Die Farben der Fotos in dieser Broschüre können von den Farben des tatsächlichen Produkts abweichen.
- Alle verwendeten Produktnamen in dieser Broschüre sind eingetragene Warenzeichen der entspr. Hersteller.
- Die tatsächlichen Bildschirme können von den hier dargestellten Bildschirmen abweichen.
- Alle Informationen in dieser Broschüre können jederzeit und ohne vorherige Mitteilung geändert werden.
- Elektrische Geräte dürfen nur von Fachpersonal installiert, betrieben, bedient und gewartet werden. Digital haftet nicht für Schäden, die durch die Verwendung des Materials entstehen.

| | | | | | |
|---|---|---|--|---|--|
| Headquarter Europa Pro-face Europe B.V. Hoofddorp, THE NETHERLANDS Tel: +31 (0)23 55 44 099 Fax: +31 (0)23 55 44 090 www.proface.eu info@proface.eu | Großbritannien Pro-face UK Ltd Coventry, ENGLAND Tel: +44 (0)2476 511288 Fax: +44 (0)2476 511499 www.proface.co.uk info@proface.co.uk | Russland Pro-face Europe B.V. (Russia Office) Saint-Petersburg, RUSSIA Tel: +7 (812) 336 47 06 Fax: +7 (812) 336 47 18 www.pro-face.ru info@pro-face.ru | Global Headquarter Digital Electronics Corporation Osaka, JAPAN Tel: +81 (0)6 6613 1101 Fax: +81 (0)6 6613 5888 www.pro-face.com info@pro-face.com | Nordamerika Pro-face America, Inc. Ann Arbor, MI U.S.A Tel: +1 734 477 0600 Fax: +1 734 864 7347 www.profaceamerica.com info@profaceamerica.com | Taiwan Pro-face Taiwan Co., Ltd. Taipei, TAIWAN Tel: +886 (0)2 2657 1121 Fax: +886 (0)2 2657 1021 www.proface.com.tw proface@proface.com.tw |
| Deutschland Pro-face Deutschland GmbH Solingen, GERMANY Tel: +49 (0)212 258 260 Fax: +49 (0)212 258 2640 www.proface.de info@proface.de | Italien Pro-face Italia S.p.a. Bovisio Masciago (Milano), ITALY Tel: +39 (0)362 59 96 1 Fax: +39 (0)362 59 96 69 www.proface.it info@proface.it | Spanien und Portugal Pro-face España Cardedeu (Barcelona), SPAIN Tel: +34 (0)93 846 07 45 Fax: +34 (0)93 845 48 68 www.proface.es info@proface.es | Australien und Neuseeland Pro-face Australia Mt. Waverley, AUSTRALIA Tel: +61 (0)3 9550 7396 Fax: +61 (0)3 9550 7390 www.pro-face.com.au www.pro-face.co.nz pfau@pro-face.com | Singapur Pro-face Singapore TechPoint, Singapore Tel: +65-6832-5533 Fax: +65-6415-1605 www.proface.sg info@proface.sg | |
| Dänemark Pro-face Northern Europe ApS Roskilde, DENMARK Tel: +45 70 22 01 22 Fax: +45 70 22 01 33 www.proface.dk info@proface.dk | Österreich Pro-face Europe B.V.(Austria Office) Hagenberg, AUSTRIA Tel: +43 7236 3343 620 FAX: +43 7236 3343 629 www.proface.at info@proface.at | Schweden Pro-face Sweden AB Löddeköpinge (Malmö), SWEDEN Tel: +46 46 540 90 70 Fax: +46 46 71 27 90 www.proface.se info@proface.se | China Pro-face China International Trading Co., Ltd. Shanghai, P. R. CHINA Tel: +86 (0)21 6361 5175 Fax: +86 (0)21 6361 5176 www.proface.com.cn proface@proface.com.cn | Südost-Asien Pro-face South-East Asia Pacific Co.,Ltd. Bangkok, THAILAND Tel: +66 (0)2 617 5678 Fax: +66 (0)2 617 5688 www.proface.co.th psfsales@proface.co.th | |
| Frankreich Pro-face France S.A.S. Mity-Mory, FRANCE Tel: +33 (0)1 60 21 22 91 Fax: +33 (0)1 60 21 22 92 www.proface.fr info@proface.fr | Polen Pro-face Europe B.V.(Warsaw Office) Warszawa, POLAND Tel: +48 (22) 465 66 62 Fax: +48 (22) 465 66 67 www.proface.pl info@proface.pl | Schweiz Pro-face Schweiz GmbH Regensdorf, SWITZERLAND Tel: +41 (0)43 343 7272 Fax: +41 (0)43 343 7279 www.proface.ch info@proface.ch | Indien Pro-face India Bangalore, INDIA Tel: +91 80 4333 3540/3541 Fax: +91 80 4333 3222 www.proface.co.in sales.proface@proface.co.in | Süd-Korea Pro-face Korea Co., Ltd. Seoul, SOUTH KOREA Tel: +82 (0)2 2630 9850 Fax: +82 (0)2 2630 9860 www.proface.co.kr proface@proface.co.kr | |