

Modulares Touchbedienpanel

GP4000M SERIE

65.536 Farben

Brillantes Display

für anspruchsvolle Applikationen

3.5"
QVGA



GP-4201TM

5.7"
QVGA



GP-4301TM

Genialer Bildschirm

Geniale Montage

Geniale Schnittstellen

Bedienpanel mit realistischen Grafiken

Die neue HMI Dimension

Das TFT Display mit 65.536 Farben ermöglicht einfache und genaue Bedienung. Brillanter Bildschirm, einfach zu montieren und umfangreiche Schnittstellen.

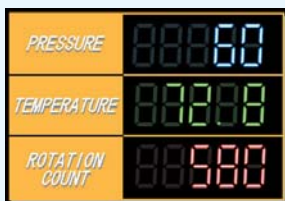
Genialer Bildschirm

**Kristallklarer TFT LCD
Bildschirm für brillante
Darstellung in 65.536
Farben.**

Ausdrucksstarke Bedienoberflächen mit realistischen 3D Parts in 65.536 Farben.



Umfangreiche Grafiken für alle Grundfunktionen



Farbliche Darstellung der Grundfunktionen wie 7-Segmentanzeige und Farbwechsel für Alarmmeldungen.

Eine Vielzahl grafischer Fonts ermöglichen einfach lesbare Darstellung von Zahlen.

Beispielapplikation mit Standardgrafiken von GP-Pro EX.

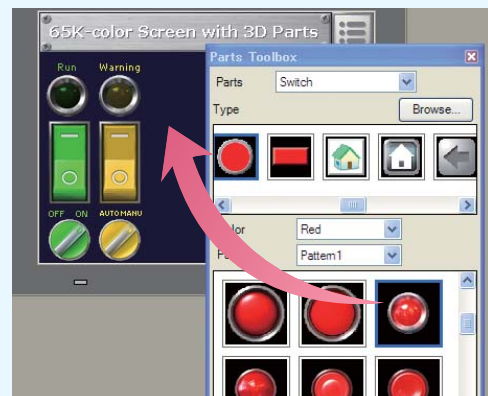
Geniale Bildschirmerstellung

GP-Pro EX

Die Projektierungssoftware GP-Pro EX ermöglicht einfache Bildschirmerstellung durch Drag-and-Drop-Verfahren.

Außerdem stehen für die Erstellung attraktiver Bedienoberflächen Hintergrundelemente und Illustrationen online zum Download bereit.

<http://www.pro-face.com/otasuke/>



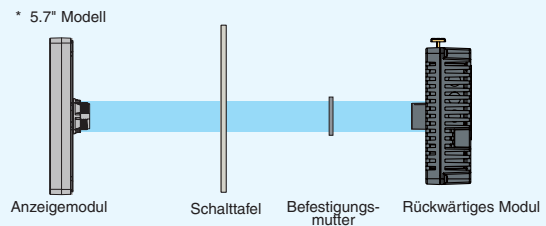


Geringer Stromverbrauch
 5.7" max. 6.8 W
 3.5" max. 6.5 W

Geringes Gewicht
 5.7" max. 0.62 kg (1.36 lb.)
 3.5" max. 0.36 kg (0.79 lb.)
 Anzeigemodul

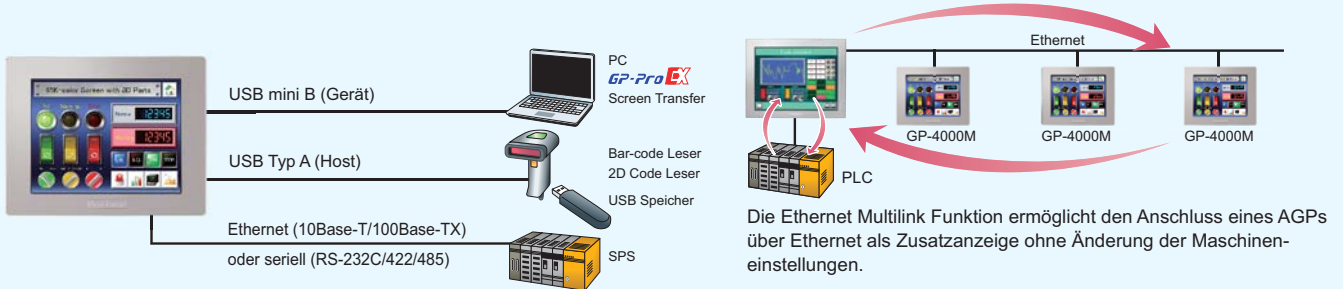
Geniale Montage

Es genügt ein 22mm [0.87 in.] Loch für die Montage.
 Beeindruckend effizient!



Geniale Schnittstellen

Zahlreiche Schnittstellen an Bord für mühelosen Anschluss an Peripheriegeräte und SPSen.



Anschluss an zahlreiche SPSen über Ethernet oder seriell

Mühelose Anschlussmöglichkeit!

*Bei der GP4000M Serie kann entweder die serielle oder Ethernetschnittstelle für den Anschluss an die SPS aktiviert werden

Hersteller	Treiber	SIO oder Ethernet	Ethernet Multi-link
Digital Electronics Corporation	General Ethernet General SIO Memory Link		
FATEK AUTOMATION Corporation	FB Series SIO		
Fuji Electric Corporation	MICREX-F Series SIO MICREX-SX Series Ethernet MICREX-SX Series SIO		
JTEKT Corporation	TOYOPUC CMP-LINK Ethernet TOYOPUC CMP-LINK SIO		
KEYENCE Corporation	KV700/1000/3000/5000 CPU Direct KV-10 80RW/TW CPU Direct		
KOYO ELECTRONICS CO., LTD.	KOSTAC/DL Series CCM SIO KOSTAC/DL Series MODBUS TCP		
LS Industrial Systems	Master-K Series Cnet XGT Series Cnet XGT Series Fnet		
Mitsubishi Electric Corporation	A Series CPU Direct		

Hersteller	Treiber	SIO oder Ethernet	Ethernet Multi-link
Mitsubishi Electric Corporation	A Series Computer Link A Series Ethernet FX Series Computer Link FX Series CPU Direct FX Series Ethernet Q Series CPU Direct Q Series QnU CPU Ethernet Q/QnA Serial Communication Q/QnA Series Ethernet QnA Series CPU Direct QUTE Series CPU Direct		
MODBUS IDA	General MODBUS RTU SIO Master		
OMRON Corporation	C/CV Series HOST Link CS/CJ Series Ethernet CS/CJ Series HOST Link FP Series Computer Link SIO		

Hersteller	Treiber	SIO oder Ethernet	Ethernet Multi-link
RKC INSTRUMENT INC.	Temp. Controller MODBUS SIO Temperature Controller		
Rockwell Automation, Inc.	DF1 DH-485 EtherNet/IP		
Schneider Electric Industries	MODBUS SIO Master MODBUS Slave MODBUS TCP Master Uni-Telway		
Siemens AG	SIMATIC S7 Ethernet SIMATIC S7 MPI Direct SAPHIR SIO		
Siemens Building Technologies	TC Series(TCmini/TC200)		
TOSHIBA MACHINE CO., LTD.	MP/SARVO Ethernet		
YASKAWA Electric Corporation	MP Series SIO(Extension) Personal Computer Link SIO		
YOKOGAWA Electric Corporation			

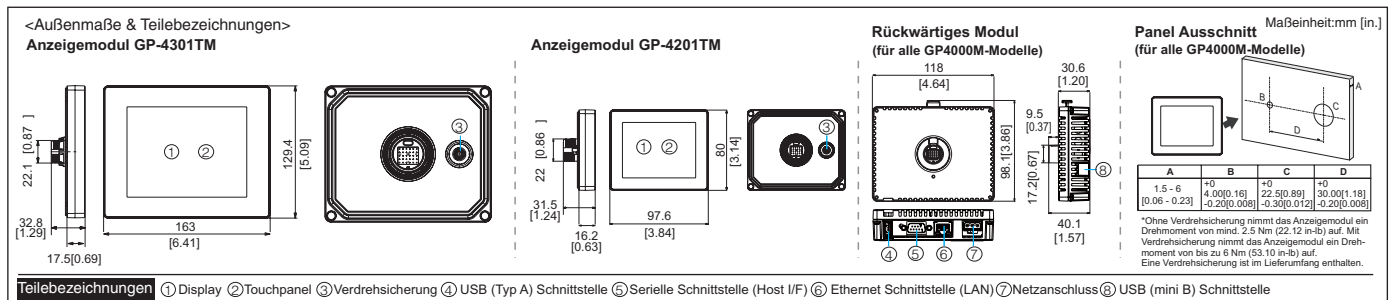
Weitere Treiber in Entwicklung | Aktuelle Treiber und weitere Informationen finden Sie auf der Otasuke Pro! Support website → <http://www.pro-face.com/otasuke/>

Leistungsmerkmale	GP-4301TM	GP-4201TM
Bildschirmtyp	5.7" TFT Farb LCD	3.5" TFT Farb LCD
Farben	65.536 Farben	
Auflösung	320 x 240 Pixel (QVGA)	
LED Hinterleuchtung	LED-weiß	
Anzeigebereich	B 115.2 x H 86.4 mm	B 70.56 x H 52.92 mm
Zeichensätze *1	Japanisch, Englisch, Chinesisch (vereinfacht), Chinesisch (traditionell), Koreanisch, Kyryllisch, Thai	
Zeichengröße	Standardschrift: 8 x 8, 8 x 16, 16 x 16 und 32 x 32 Pixel Stroke Font: 6 - 127 Pixel, Image Font: 8 - 72 Pixel	
Anwendungsspeicher *2	FLASH EPROM 8 MB	
Uhrzeit Genauigkeit	verwendet externe Uhr (über SPS)	
Touchoberfläche	analog resistiv	
Schnittstellen	Ethernet (LAN)	IEEE802.3i/ IEEE802.3u, 10BASE-T/100BASE-TX Anschluss: Modular Jack (RJ-45) x 1
	Seriell (COM)	RS232C / RS422 / RS485 Asynchrone Übertragungsmethode, Datenlänge: 7 oder 8 Bit, Parität: keine, ungerade oder gerade, Stopp Bit: 1 oder 2 Bits, Datenübertragungsrate: 2.400 bps to 187.500 bps Anschluss: D-Sub 9 pin
	USB (Typ A)	Entspricht USB2.0 (Typ A) x 1, Spannungsversorgung: DC 5 V 5 %, Kommunikationsentfernung: max. 3 m
	USB (Typ mini B)	Entspricht USB2.0 (mini B) x 1, Kommunikationsentfernung: max. 5 m

- 1 Eine genauere Beschreibung der Zeichensätze finden Sie im GP-Pro EX Handbuch.
2 Effektiv nutzbare Kapazität. Die Kapazität hängt von der Menge der vom Editor heruntergeladenen Schriften ab.

Allgemeine technische Daten	GP-4301TM	GP-4201TM
Internationale Sicherheitsstandards		
Standards	UL508, UL 1604 *3, ANSI/ISA 12.12.01 *3, CSA-C22.2 No.142, CSA-C22.2 No.213 *3, 2004/108/EC EMC Directive, GOST-R, KC	
Eingangsspannung	DC24V	
Stromverbrauch	max. 6.8 W	max. 6.5 W
Betriebstemperatur	0 bis 50 °C (32 bis 122 °F)	
Erdung	Erdungswiderstand 100 Ω bei 2mm ² (AWG) oder dickerer Leitung oder entspr. Landesstandard.	
Stoßfestigkeit	entspr. IEC/EN61131-2, 5 bis 9 Hz konstante Amplitude 3.5 mm [0.14 in.] 9 bis 150 Hz feste Beschleunigung: 9.8 m/s ² , X, Y, Z Achsenrichtung je 10 mal (100 Min.)	
Schutzart	NEMA#250 Typ 4x (für Innenräume, installiert in einer Schalttafel) Anzeigemodul: IP 65f (IEC60529) Rückw. Modul: IP 20 (IEC 60529)	
Gewicht	max. 0.62 kg (1.36 lb.) (nur Hauptgerät)	max. 0.36 kg (0.79 lb.) (nur Hauptgerät)
Kühlungsmethode	Natürliche Luftzirkulation	

*3 für den Einsatz in rauer Umgebung entspr. Class I, Division 2, Groups A, B, C und D.



Modell

Produktbezeichnung	Modellnr.	Beschreibung
GP-4301TM	PFXGM4301TAD	5.7", QVGA (320 x 240 Pixel), 65,536 Farben, RS-232C/422/485, USB (Host x1, Gerät x1), Ethernet, DC24V
GP-4201TM	PFXGM4201TAD	3.5", QVGA (320 x 240 Pixel), 65,536 Farben, RS-232C/422/485, USB (Host x1, Gerät x1), Ethernet, DC24V

Zubehör

* Wir bieten unterschiedliche Schnittstellenkabel an. Einzelheiten entnehmen Sie bitte dem Handbuch.

*** ändert sich mit der Softwareversion.

Produktbezeichnung	Modellnr.	Beschreibung
GP-Pro EX	PFE-EX-ED(E)**	Projektierungssoftware Ver.2.71 oder höher erforderlich
USB Front Kabel (1m)	CA5-USBEXT-01	Verlängerungskabel um den USB (mini-B) Port auf die Vorderseite des Panels zu verlegen.
USB auf Seriell (RS-232C) Wandler Kabel (0.5m)	CA6-USB232-01	Kabel zur Umwandlung des USB-Anschlusses des Panels (Typ A) in eine serielle Schnittstelle (RS-232C).
USB Downloadkabel (USB Typ A/mini B)(1.8 m)	ZC9USCBMB1	Kabel zur Datenübertragung von einem PC (Typ-A) auf ein GP (USB mini-B)
USB Panel-Verlängerungskabel (USB mini B) (1 m)	ZC9USEXMB1	Verlängerungskabel um den USB (mini-B) Port auf die Vorderseite des Panels zu verlegen.
Bildschirm Schutzfolie für GP-4301TM	PFXZCBDS61	schmutzabweisende Einwegfolie für den Bildschirm (5 Stck./Set)
Bildschirm Schutzfolie für GP-4201TM	CA6-DFS4-01	
Zubehörpaket	PFXZGMAK1	Verdrehsicherung *1, USB Kabelklammer, sichert den USB-Stecker vor dem Entfernen (USB Typ A *1, mini-B, für 1 Port) 2mm starker Schalttafeladapter zur Reduzierung von Schwingungen des Rückmoduls (je 1Stck.)

Ersatzteile

Produktbezeichnung	Modellnr.	Beschreibung
Befestigungsmutter für das Display	PFXZGMNT1	Befestigungsmuttern für das Anzeigemodul (10 Stck./Set)
Schraubenschlüssel	PFXZGMSW1	Schraubenschlüssel zum Anziehen und Lösen der Befestigungsmutter für das Anzeigemodul (1 Stck./Set)
DC Stromversorgungsanschluss	PFXZGMCNDC1	Stecker für Stromversorgungskabel (5 Stck./Set)

Achtung

Verletzungsgefahr oder Produktschäden durch unsachgemäße Bedienung

Vor Inbetriebnahme der Geräte entnehmen Sie bitte alle Informationen den Handbüchern!

Bei Nichtbeachtung besteht Lebens- oder ernsthafte Verletzungsgefahr oder die Gefahr von Produktschäden

- Die Farben der Fotos in dieser Broschüre können von den Farben des tatsächlichen Produkts abweichen.
- Alle verwendeten Produktnamen in dieser Broschüre sind eingetragene Warenzeichen der entspr. Hersteller.
- Die tatsächlichen Bildschirme können von den hier dargestellten Bildschirmen abweichen.
- Alle Informationen in dieser Broschüre können jederzeit ohne vorherige Mitteilung geändert werden.
- Elektrische Geräte dürfen nur von Fachpersonal installiert, betrieben, bedient und gewartet werden.
- Digital haftet nicht für Schäden, die durch die Verwendung dieses Materials entstehen.

Pro-face Pro-face ist ein eingetragenes Warenzeichen der Digital Electronics Corporation in Japan, U.S.A., Canada, Europa und anderen Ländern.
Human Machine Interface

Technischer Support Web Otasuke Pro!

<http://www.pro-face.com/otasuke/>

Global Head Office	North/South American Head Office	European Head Office
Digital Electronics Corporation [JAPAN] Tel: +81-(0)6-6613-3116	Pro-face America, Inc. [U.S.A.] Tel: +1-734-429-4971	Pro-face Europe B.V. [THE NETHERLANDS] Tel: +31 (0)23 55 44 094
[AUSTRALIA] Tel: +61 (0)3 9550 7395	[AUSTRIA] Tel: +43 7236 3343 620	[CHINA] Tel: +86-(0)21-6361-5175
[DENMARK] Tel: +45 70 22 01 22	[ENGLAND] Tel: +44 (0)2476 511288	[FRANCE] Tel: +33 (0)1 60 21 22 91
[GERMANY] Tel: +49 (0)212 258 260	[INDIA] Tel: +91 80 3066 7454/7456	[ITALY] Tel: +39 0362 59 96 1
[POLAND] Tel: +48 22 465 66 62	[RUSSIA] Tel: +007(812)336 47 06	[SOUTH KOREA] Tel: +82-(0)2-2630-9850
[SPAIN] Tel: +34 (0)93 846 07 45	[SWEDEN] Tel: +46 46 540 90 70	[SWITZERLAND] Tel: +41 (0)43 343 7272
[TAIWAN] Tel: +886-(0)2-2657-1121	[THAILAND] Tel: +66-(0)2-617-5678	[SINGAPORE] Tel: +65 6832 5533